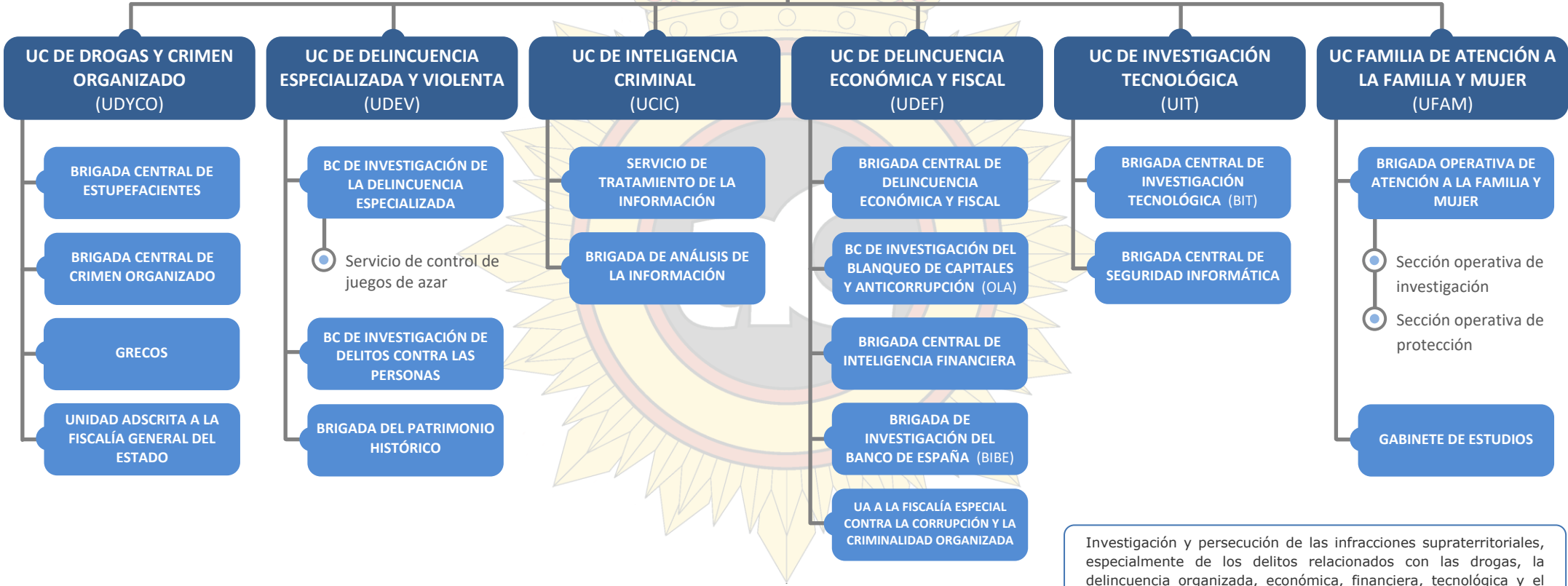


**COMISARÍA GENERAL DE
 POLICÍA JUDICIAL**
Nivel orgánico de Subdirección General

SECRETARÍA GENERAL

- OCN Estupefacientes
- Unidad de agentes encubiertos
- Servicio de apoyo técnico
- Sección de RRII



Investigación y persecución de las infracciones supraterritoriales, especialmente de los delitos relacionados con las drogas, la delincuencia organizada, económica, financiera, tecnológica y el control de los juegos de azar. Asimismo, le corresponde la dirección de los servicios encargados de la investigación de delitos monetarios y los relacionados con la moneda, así como la colaboración con los servicios correspondientes del Banco de España en estos asuntos.